

Государственное бюджетное дошкольное образовательное учреждение детский сад № 11
Пушкинского района Санкт-Петербурга 196627, Санкт-Петербург, поселок Шушары,
территория Ленсоветовский, д. 35, строение 1. телефон/факс (812) 645-30-41(40)

Правила детской дорожной безопасности в зимний период



Уважаемые родители!

Напоминаем Вам, что С наступлением зимнего сезона резко возрастает вероятность дорожно-транспортных происшествий.

Это становится наиболее актуальным, так как показывает статистика - в это время года снижения ДТП с участием детей не уменьшается.



Прогулки всегда приносят детям много радости, особенно зимой.



Очень важно напоминать детям, что они намного меньше машин, из-за чего они не могут полностью видеть дорогу, а водители могут не заметить их самих.



В снегопады заметно ухудшается видимость.

Снег залепляет глаза пешеходам и мешает обзору дороги.

Для водителя видимость на дороге тоже ухудшается.



Яркое солнце, как ни странно, тоже помеха. Яркое солнце и белый снег создают эффект бликов, человек как бы «ослепляется». Поэтому нужно быть крайне внимательным.



Световозвращатели в 6 раз снижают риск аварии с пешеходом и сделают детей заметнее на дороге.



ГОСАВТОИНСПЕКЦИЯ
УВАЖЕНИЕ. ПРОФЕССИОНАЛИЗМ. БЕЗОПАСНОСТЬ

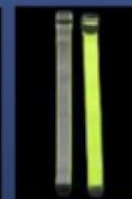
СВЕТОВОЗВРАЩАЮЩИЕ ЭЛЕМЕНТЫ

ВИДЫ СЪЕМНЫХ СВЕТОВОЗВРАЩАЮЩИХ ЭЛЕМЕНТОВ

Сигнальные жилеты и
ременные системы



Браслеты



Значки



Наклейки



Брелоки



Накладки на спицы
для велосипедов
и детских колясок





Исключите использование детьми самокатов зимой. Это небезопасно. На дорогах скользко, при этом ребенок в зимней одежде достаточно неповоротлив.

При использовании санок и снегокатов ни в коем случае не везите позади себя ребенка, переходя дорогу. Ребенка необходимо крепко держать за руку, а санки держать в другой руке.

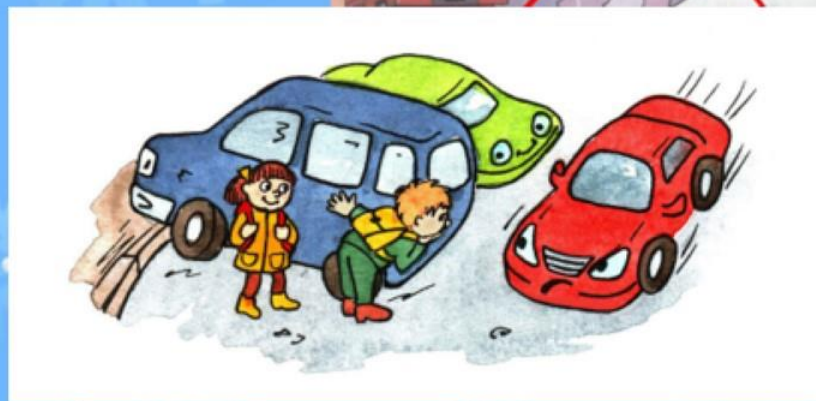


Важно, чтобы родители были примером для детей в соблюдении правил дорожного движения.

Привлекайте ребёнка к участию в ваших наблюдениях за обстановкой на дороге: показывайте ему те машины, которые готовятся поворачивать, едут с большой скоростью и т.д.



Не разрешайте детям играть вблизи дорог и на проезжей части улицы



Не выходите с ребёнком из-за машины, кустов, не осмотрев предварительно дороги, — это типичная ошибка, и нельзя допускать, чтобы дети её повторяли.



Уважаемые родители!

Берегите своих детей!

**Помните: жизнь и
здоровье детей – в ваших
руках!**

